



Arentheem College

Leerpark Presikhaaf

LEER op het
park
Presikhaaf
DOE je
MEER!

INFORMATIEKAART SCHOOLJAAR 2016-2017

ALSJEBLIHFT! DE INFORMATIEKAART VAN LEERPARK PRESIKHAAF. DEZE KAART IS ONDERDEEL VAN DE SCHOOLGIDS. HIEROP HEBBEN WE DE BELANGRIJKSTE PRAKTISCHE INFORMATIE UIT DE SCHOOLGIDS VOOR JOU EN JE OUDERS OP EEN RIJ GEZET, ZODAT JE DIE ALTIJD GEMAKKELIJK BIJ DE HAND HEBT. WIL JE MEER INFORMATIE? KIJK DAN IN DE DIGITALE SCHOOLGIDS OP INTRANET.

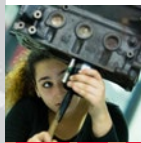


VAKANTIES EN VRIJE DAGEN

studiedag	20 okt 2016 (lessen vervallen, leerlingen vrij)
herfstvakantie	22 t/m 30 okt 2016
kerstvakantie	23 dec 2016 t/m 8 jan 2017
voorjaarsvakantie	25 feb t/m 5 mrt 2017 (carnaval)
Paasvakantie	14 t/m 30 apr 2017 (incl. Goede Vrijdag)
Bevrijdingsdag	5 mei 2017
Hemelvaart	25 en 26 mei 2017
Pinksteren	5 juni 2017
zomervakantie	15 jul t/m 27 aug 2017

LESTIJDEN

praktijkschool		vmbo en mbo	
1 ^e uur	8.30 – 9.20	1 ^e uur	8.30 – 9.20
2 ^e uur	9.20 – 10.10	2 ^e uur	9.20 – 10.10
Pauze	tot 10.30	3 ^e uur	10.10 – 11.00
3 ^e uur	10.30 – 11.20	pauze	tot 11.20
4 ^e uur	11.20 – 12.10	4 ^e uur	11.20 – 12.10
Pauze	tot 12.40	5 ^e uur	12.10 – 13.00
5 ^e uur	12.40 – 13.30	pauze	tot 13.30
6 ^e uur	13.30 – 14.20	6 ^e uur	13.30 – 14.20
7 ^e uur	14.20 – 15.10	7 ^e uur	14.20 – 15.10
8 ^e uur	15.10 – 16.00	8 ^e uur	15.10 – 16.00



ZIEK MELDEN OF TE LAAT

Ziek? Dan belt een van je ouders/verzorgers tussen 8.00 en 9.00 uur naar school, (026) 362 91 52, en meldt je af. Ben je op school en word je ziek? Dan neem je een ondertekend formulier van de afdelingsleider mee naar huis.

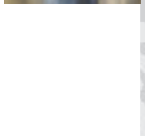
Te laat? Je haalt een briefje bij de conciërge. De volgende dag meld je je om 8.00 uur bij de conciërge. Doe je dit niet? Dan blijf je dezelfde dag na.

DOKTER- OF TANDARTSBEZOEK EN VERZUIM

Tandarts- en doktersbezoeken zijn niet toegestaan onder schooltijd. Als je zonder geldige reden verzuimt, haal je deze tijd dubbel in op school. Bij herhaald verzuim informeren we de leerplichtambtenaar.

TELEFONISCH CONTACT

Willen je ouders contact met een van onze docenten of andere medewerkers? Onze school is telefonisch bereikbaar op (026) 362 91 52.





Arentheem College

Leerpark Presikhaaf



ARENTHEEM COLLEGE LEERPARK PRESIKHAAF

IJssellaan 89, 6826 DM Arnhem
(026) 362 91 52
leerparkpresikhaaf@arentheemcollege.nl
Twitter @LPPresikhaaf

DIRECTIE

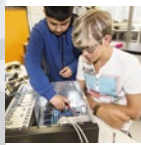
De heer R. (Rien) Bunk
Mevrouw G.G.L. (Geke) Kersten

AFDELINGSLEIDERS

Mevrouw E.T.T.M. (Evaline) Puts,
afdelingsleider vmbo
De heer J.M.L. (Jos) van Rest,
afdelingsleider praktijkschool en mbo
De heer J.E.M. (Arjan) Menting,
afdelingsleider mbo

ERUIT GESTUURD?

Lukt het niet je bij en in de les te houden? Dan word je in eerste instantie apart gezet om daar verder te werken. Alleen bij ernstige verstoringen word je eruit gestuurd. Zit je in de bovenbouw van het vmbo of het mbo? Dan ga je naar het OLC. Als je in de onderbouw van het vmbo zit, ga je naar de afdelingsleider. Ben je leerling van het praktijkonderwijs? Dan ga je naar de maatjesgroep, nadat je eruit gestuurd bent. Aan het einde van de les ga je terug naar de docent die je eruit stuurde. In ernstige gevallen neemt de afdelingsleider contact op met de directie.



ICT-GEDRAGSCODE

Je kunt op school gebruikmaken van internet en andere digitale media. Je moet je wel aan de ICT-gedragscode en het protocol social media houden. Die vind je op Intranet. Bij overtreding volgen maatregelen: waarschuwing, strafwerk, een (interne) schorsing, definitieve verwijdering van school en het vergoeden van de schade.



INTRANET

Op Intranet vind je schoolinformatie, uitgebreide schoolregels, afspraken en je lesrooster, cijfers, afwezigheid en huiswerk. Je ouders krijgen hiervoor ook een inlogcode.



LESSEN

Aan het begin en einde van de les hoor je de bel. Je bent op tijd aanwezig. Je wacht bij het lokaal op de docent. De klassenvertegenwoordiger waarschuwt de afdelingsleider als de docent niet aanwezig is. Je mag zonder toestemming van de afdelingsleider onder geen enkele voorwaarde besluiten naar huis te gaan.



BESCHIKBAARHEID ONDER SCHOOLTijd

Aan het begin van het schooljaar krijg je het lesrooster. Dat rooster verandert in de loop van het jaar. Je kunt dus nooit op grond van het rooster voor het hele schooljaar afspraken maken na schooltijd. Je moet daarom beschikbaar zijn tot 16.30 uur. Wijzigingen in het lesrooster en lestijden worden op school aangegeven. Kijk vanaf 12.00 uur op intranet voor het actuele rooster en wijzigingen.



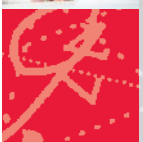
SCHOOLREGELS

- In de les heb je bij je: boeken, schriften, pen en agenda.
- In de klas staat je telefoon op stil en zit in je tas. Anders moet je hem inleveren bij de afdelingsleider.
- Je jas en pet hang je aan de kapstok of stop je in je locker.
- Als iemand praat, luister je. Je praat niet door anderen heen.
- We zijn op school vriendelijk tegen elkaar. Je spreekt alleen Nederlands.
- Ben je het niet eens met de docent? Dat bespreek je ná de les.
- Je bent tijdens een tussenuur of in de pauze in de kantine of op het plein. Als je in de onderbouw zit mag je de school niet verlaten.
- Tijdens de sportles draag je sportkleding.
- Je houdt de school netjes en schoon. Eten en drinken doe je alleen in de kantine en op het schoolplein.
- Je fiets parkeer je in de fietskelder, je brommer staat bij de perscontainer.
- Leerpark Presikhaaf is een rookvrije school. Op en voor het schoolterrein wordt niet gerookt.
- Energiedrankjes zijn op het hele schoolterrein verboden.



KLEDINGREGELS

We geven transparant en veilig onderwijs. In school draag je daarom geen (mogelijk) kwetsende, provocerende of uitdagende kleding, geen pet, muts of capuchon. Ook heb je bij practica en sport veilige kleding aan. Je docent vertelt je hier meer over. Een hoofddoek of ander godsdienstig kledingstuk is toegestaan. We willen wel altijd je gezicht kunnen zien. Een burka, niqaap, chador of ghimaar mag niet.



Leerlingnummer

Naam mentor

Wachtwoord Intranet (leerling)

Inlogcode Intranet (ouder(s))

Wachtwoord Intranet (ouder(s))

Inlogcode webwinkel

Wachtwoord webwinkel